



Halit

**obchodní
nabídka**



HORMONY ŠTÍTNÉ ŽLÁZY

Řídí vývoj a funkci:

mozku a nervové tkáně

štítné žlázy

srdce a oběhu

zažívacího traktu

vaječníku

kůže a vlasů

kostí

Dlouhodobý nedostatek jódu
a porucha funkce štítné žlázy
často vede k:

poruše vývoje u dětí,
neschopnosti soustředěním
a depresím

strumě, nemocem
štítné žlázy

vysokému krevnímu
tlaku, zpomalenému tepu,
arterioskleroze

zácpě, průjmům

poruchám menstruace,
neplodnosti, nižší potenci
a libidu

suché kůži, lomivým
vlasům, vypadávání
vlasů

poruchám růstu

Jód je životně důležitý stopový prvek



Ing. Petr Bolek, 742 74 TICHÁ 544, CZ

www.halit.cz

Potřeba jódu a jeho příjem

Kolik jódu potřebujeme denně?



čísla jsou uvedena v mikrogramech za den

Podle současných vědeckých výzkumů přijímají děti sotva 30 - 70 mikrogramů a dospělí průměrně 70 - 80 mikrogramů jódu denně.

Zvláště kritický je nedostatek u kojenců a malých dětí, jejichž normální duševní a tělesný vývoj je ohrožen. U těhotných a kojících žen se nedostatek jódu přenáší na děti se stejnými důsledky.

Jak můžeme nedostatku předejít?

pijte nápoje
obohacené o jód



www.halit.cz

používejte jodovanou
kuchyňskou sůl



jezte častěji potraviny
obsahující jód





Firma Ing. Petr Bolek (obchodní značka HALIT®)

- je na českém trhu zavedenou firmou s více jak osmiletou tradicí v oblasti zpracování, výroby a distribuce výrobků ze „solankových vod“ a přírodních surovin.
- výrobní a distribuční sortiment firmy – **JÓDOVÉ PREPARÁTY** - je rozdělen cca do **8** relativně samostatných linií
- je spoludržitelem tří mezinárodně uznávaných užitečných vzorů (patentu) a komplexního **know-how**, k využití v řadě průmyslových odvětví.
- Vyráběné produkty jsou na trhu již zavedeny a mají své vlastní uplatnění- konkrétně:



I. Přírodní jódový koncentrát (IC)

- je deklarován jako **doplňěk stravy** a slouží zejména k jódizaci **balených- pitných vod**.

- je důležitou součástí řešení celosvětového problému při řešení jódového deficitu v lidském těle, pojmenovaného jako **Iodine Deficiency Disorders**

(IDD) – poruchy, způsobené nedostatkem jódu - viz **www. stránky UNICEF** a podporované zejména na: **www.glf.org/pressroom – Bill & Melinda Gates Foundation**

- firma v rámci celosvětového problému „**Řešení deficitu jódu v lidském těle**“, obdržela od kompetentních úřadů tzv. "**HEALTH CERTIFICATE**" na výrobu jódového koncentrátu, potažmo finálního výrobku - jodizovaných vod **s platností do celého světa**.



Přírodní jódový koncentrát IC (s hodnotou cca 10 000mg/l),

řeší denní přísun přírodního jódu lidskému tělu o hodnotě cca + - 80 mg (mikrogramů) v jednom litru jodizované vody, podávaný formou pitného režimu. Přírodní jódový koncentrát (IC), který se k jodizaci vod používá, může obsahovat i další potřebné minerály a stopové prvky.

Jeho využitelnost organizmem je výrazně vyšší, než u výrobků jodizovaných běžným způsobem. Díky své koncentraci, je IC vhodný k přepravě i na velké vzdálenosti, kdy z jednoho litru koncentrátu se dá na místě ve stáčírně vod vyrobit **cca 125 000 litrů jódovaných vod**. (při dávkování cca 80 mikrogramů jodidů v 1 litru finálního produktu).

Lukrativnost IC spočívá i v tom, že jód v přípravku ve vazbě na ostatní minerály a stopovými prvky prakticky nesublmuje. **Státním zdrav. ústavem Praha byl IC schválen, resp. zařazen do kategorie „Potravních doplňků“.**



Ochrana:

Předmětem přihlášky užitného vzoru v ČR a na Slovensku, potažmo patentu v Polsku je jodový koncentrát, který umožňuje vhodnou formou preventivně řešit nedostatek jódu v potravě a řešit problematiku fortifikace dalších produktů jódem. Tímto koncentrátem je biologický vodný roztok sloučenin jódu s celkovým obsahem jódu 100 až 10 000 mg l/litr. Jodový koncentrát je primárně určen pro průmyslovou výrobu nápojů a potravin, kde bude řízeně ředěn tak, aby bylo dosaženo požadované koncentrace jódu v hotovém výrobku.

Přípravek IC je využitelný v širokém spektru **potravinářských aplikací, dále pak v zemědělství, kosmetické výrobě, farmaceutické výrobě a některých léčebných aplikacích.**

Jodidy pocházejí z ryze přírodního zdroje.

Přírodní jodový koncentrát obsahuje unikátním způsobem **biologicky vázaný jód. Jeho využitelnost organismem (buňkami) je výrazně vyšší než u výrobků jodizovaných běžným způsobem.**

„Firma **HALIT®**“ v současné době nabízí k dalšímu zpracování přírodní jodový koncentrát určený k jodizaci, především k výrobě balených vod, **přímo na místě stáčení, kdekoli na světě.**

Koncentrát pro přípravu vod se ředí dle připraveného obsahu jódu (jodidů) v koncentrátu, přibližně v poměru: **1: 125 000** (tedy dávkovat dle potřeby denního konzumu pro obyvatelstvo v dané zemi). /Koncentrát je tedy lukrativní i co do přepravy v kanystrech, resp. 1000 litrovém kontejneru.

Máme proto zájem o úzkou spolupráci s firmou, která by dovedla tento náš společný záměr finalizovat, to znamená zabezpečit veškerá potřebná povolení k výrobě jodizovaných, ve Vašem případě nového druhu vod přímo na místě, ve Vaší stáčírně, formou **dodání jodového koncentrátu, na základě licenčního nebo franchisingového prodeje našeho know how. (dalším formám spolupráce se nevyhýbáme).**



Firma **HALIT®**, tímto fakticky hledá spolehlivého partnera („doma“ a v zahraničí), s moderní stáčecí technologií k výrobě finálních produktů.

Naším cílem je tedy poskytnout spotřebiteli některé výhody při záměrném přívodu jódu, které nejsou u jiných typů potravních doplňků běžné.

Řešení je zde

Dnes již můžeme mluvit o výrobku, který je schopen vyřešit problém deficitu jódu metodou získání stálého a **aktivního koncentrovaného vodného roztoku jódu**.

Představuje potravinový doplněk v podobě vodného roztoku nasyceného biologicky aktivním jódem (s koncentrací jódu až 10 000mg/dm³) a může se přidávat do potravin, aniž by změnil jejich barvu či vůni. Je stabilní při tepelném zpracování a protože má stabilizační vlastnosti, **prodlužuje trvanlivost výrobků**.

Metoda, technologie a zařízení pro výrobu JK jsou chráněny užitnými vzory a zahraničním patentem.

Výjimečnost **Jód koncentrát (IC)** spočívá v tom, že obsahuje nepatrné množství molekulárního jódu, který určuje velmi mírný, až zanedbatelný jódový pach výrobku. Samotný IC je vodný komplex sloučenin jódu.

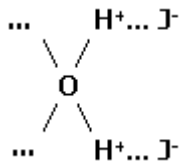
Voda a jód se účastní prakticky všech životně důležitých procesů v lidském organismu a spotřeba jódu je závislá na zatěžování organismu. Jód reguluje teplotní režim v organismu spolu s vodou, přesněji s procesem recirkulace a vypařování vody. Proto jeho spotřeba musí být vyvážená podle potřeby organismu. Tuto úlohu lze vyřešit pouze užíváním jódu v kombinaci s vodou. Důležité také je, že se přebytečný jód vylučuje pouze vodou (močí, pocením).

Voda a jód – to je jediná správná přírodní kombinace (potvrzuje to i chemické složení světového oceánu), která ukázala a potvrdila svůj pozitivní účinek nejen v potravinářské výrobě, ale také v rostlinné a živočišné výrobě. Je to způsobeno tím, že vzájemné působení vody a jódu vede k realizaci známých vlastností vody, které spočívají ve vytváření asociátů (tekutých krystalů) vody, vyznačujících se biologickou aktivitou.

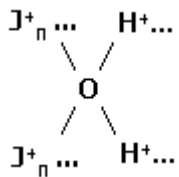
Odlišnost **Jódového koncentrátu** od jiných široce využívaných sloučenin jódu spočívá v tom, že v soustavě "iont jódu – voda" při klasické situaci s jodidem nebo s jodičnanem vznikají



asociáty se slabými vodíkovými vazbami (zásadní schéma),



ale v JK se silnými kyslíkovými vazbami:



Tohle vysvětluje jeho vysokou biologickou aktivitu, stabilitu při skladování a tepelném zpracování.

IC se slučuje s jakýmkoliv organickým produktem bez jeho odtržení, při jeho užívání nedochází k přesycení organismu jódem a nezpůsobuje hypertyreózu.

Jódový koncentrát (IC) se užívá i při fyzioterapeutických procedurách pro léčbu různých vážných nemocí.

Kromě toho má IC radioprotektivní vlastnosti, což je velice důležité v dnešní ekologické situaci a při radioterapii.

Díky své vysoké biologické aktivitě a stabilitě se IC slučuje s jakýmkoliv organickým produktem bez jeho odtržení, při jeho užívání nedochází k přesycení organismu jódem a nezpůsobuje hypertyreózu.

Díky svým univerzálním vlastnostem se IC používá v různých oblastech, například:

- jako potravní doplněk,
- jako surovina pro výrobu jódem obohacených alkoholických a nealkoholických nápojů a minerální vody,



- jako surovina pro výrobu jódem obohacených mléčných a pekárenských výrobků,
- jako surovina pro výrobu jódem obohacených kosmetických přípravků,
- jako surovina pro farmaceutické výrobky,
- v živočišné výrobě, chovu drůbeže a skotu
- jako surovina pro výrobu hnojiv pro jejich následující využití v zemědělství.

V České republice IC vyrábí a distribuuje fa:

Ing. Petr Bolek

Tichá 544, 742 74 TICHÁ, vystupující pod obchodní značkou **HALIT®**

Na Jódový koncentrát (IC) byl STÁTNÍM ZDRAVOTNÍM ÚSTAVEM PRAHA vydán tzv. „HEALTH CERTIFICATE“ s platností jak pro země EU, tak i mimo ně.



II. Přírodní jódo-bromový koncentrát k balneaci (JoBrK)

- je doporučován k použití jako **preventivní** a **podpůrný** prostředek, který příznivě ovlivní látkovou přeměnu a to především přes **štítnou žlázu a systém žláz s vnitřní sekrecí**.

Cílem technického řešení bylo vytvoření nového specializovaného produktu - **Jodo-bromového kapalného koncentrátu k balneaci**, který **umožňuje zavedení současné balneologické praxe i na dálku**.



Koncentrace zájmových prvků, zejména jódu a bromu je v jódo-bromovém kapalném koncentrátu stabilizována na úrovni, **zaručující jejich požadovanou koncentraci ve výsledném balneologickém roztoku**, při jednorázové aplikaci běžného balení 1,0 l – 1000 litrů, případně jiného balení dle požadavku odběratele.

Jódo-bromový kapalný koncentrát je určen výhradně k řízenému vnějšímu použití, tj. k přípravě solných roztoků pro balneologické aplikace:

- koupele v jódo-bromové solance,
- jodové zapařovací Priessnitzovy obklady,
- hypertermní jodové zábaly,
- inhalace jódo-bromovou solankou,
- další analogické aplikace.

v oblasti profesionální balneologické péče a pro individuální použití v domácnosti.

Zároveň příznivě **ovlivňuje léčbu** :

- pohybového ústrojí, stavy po operacích, po úrazech, pohmožděnin
- krevních podlitin, zlomenin ve fázi hojení
- opotřebení kloubů, jak velkých, tak drobných



- (revmatismus, Bechtěrevova choroba, arthrosy)
- vysokého krevního tlaku
- arteriosklerózy (následky po mrtvici, neurastenické stavy)
- zánětů horních cest dýchacích – akutních i chronických
- zánětů urologických
- ženských nemocí, exsudáty po zánětu dělohy, vaječníků apod.
- chronických onemocnění kožních (ekzémy, lupénka)

Je potvrzeno, že účinek **JoBrK („darkovského typu“)**, podávaného v podobě **celkových nebo částečných koupelí, v podobě obkladů a případně inhalace**, je především v celkovém působení na látkovou přeměnu a to především přes **štitnou žlázu a systém žláz s vnitřní sekrecí**. Má přímý vliv na strukturu a funkci stěny cévní a tím **ovlivňuje příznivě krevní oběh**. Tedy přímo ovlivňuje **hypertensi, příznivě ovlivňuje krevní srážlivost**.

Aplikace roztoku **JoBrK** má také **resorbční schopnost, čili intenzivně pomáhá při vstřebávání výpotků, krevních podlitin a výronů** tím, že zlepší cirkulační poměry v nemocných tkáních a **napomáhá jejich regeneraci**. Dále jsou to lékařem doporučované indikace při **onemocněních pohybového aparátu, ať již nemocných kloubů, svalů, šlach a povázek, včetně páteře**. Tyto nemoci mohou být způsobeny zánětem, úrazem, mohou být vrozené **nebo získané, dále pak chronické, degenerativní**. I přestože **JoBrK** **neřadíme mezi léčiva**, je nezbytné, **aby byl tento správně indikován, správně dávkován a správně podáván**.

Jódo-bromový koncentrát se s úspěchem využívá u většiny balneologických procedur a v kombinaci s léčebnou rehabilitací **vytváří základ léčby**.

Vezmeme-li v úvahu u nabízeného **JoBrK** i jeho **finanční dostupnost**, výhodu oproti v praxi také s úspěchem používaných jódo-bromových solí, ale i váhově-obsahové zvýhodnění (kdy z **jednoho litru JoBrK se prakticky připraví až 5 plnohodnotných lázní**, se stejným obsahem jodidů a bromidů jako u koupelí nabízených v samotných lázních s jódo-bromovou vodou), pak není zde důvod, proč si tuto **„LÁZEŇSKOU ORIGINALITU“ nedopřát sobě a Vaším klientům**.



Hlavní minerály jódido-bromidové solanky-účinky:

Draslík – K a Sodík – Na: zásobují energií, podporují činnost enzymů

(Draslík-reguluje tlak tekutin v buňkách a **hospodaření s vodou v kůži, má uklidňující účinky** na pokožku)

(Sodík-společně s **chlórem váže vodu v buňkách a v mezibuněčném prostoru, čímž zabraňuje vysušování kůže, podporuje látkovou výměnu**)

Hořčík – **Mg** : urychluje buněčný metabolismus, zlepšuje činnost enzymů (**stabilizuje buněčnou membránu, brzdí uvolňování adrenalinu a noradrenalinu**)

Chlor – **Cl**: zachovává **rovnováhu v buňce**

Brom – **Br**: hojí a **zmírňuje kožní potíže** (má **antiseptické účinky, zmírňuje kožní nemoci, uklidňuje kůži** a nervy)

Vápník – **Ca**: zpevňuje buněčnou membránu (**uklidňuje pokožku a podporuje hojení ran**)

Stroncium – **Sr**: uklidňuje podrážděnou pokožku

Bor – **B**: ulehčuje příznaky **lupénky – psoriázy** a artritické psoriázy

Mangan – **Mn**: antioxidant, **zpomaluje proces stárnutí pokožky**

Lithium – **Li**: **zvýšuje účinek balneoterapie u lupénky – psoriázy a artritické psoriázy**

Zinek – **Zn**: stimuluje kolagen, **působí proti tvorbě akné**

Jód – **I**: vedle nepřímého účinku jódu na krevní oběh prostřednictvím štítné žlázy a endokrinního systému, existuje i jeho přímý vliv na strukturu a funkci stěny cévní. Jód vede **k poklesu krevního tlaku. Působí jako desinfekční prostředek. (podporuje léčení ran, má antiseptické účinky)**



III. Přírodní jódo-bromová sůl k balneaci

- léčebným účelům (JoBrS)

- je připravovaná z minerálního zřídla jódové vody (solanky), tradičním způsobem - odpařováním solankové vody na pánvích, zahříváním plynem.



Přírodní jódobromovou koupelovou sůl – výrobek s dlouholetou tradicí, kterou firma HALIT® rovněž vyrábí a distribuuje, umožňuje v domácím prostředí simulovat lázeňskou vodoléčbu.

Vlivem koupelí dochází ke snížení nervové podrážděnosti a ke zmírnění neuralgických potíží. Jako preventivní a podpůrný prostředek aplikace, příznivě ovlivňuje léčbu mnoha onemocnění - např.

vysokého krevního tlaku, cévních mozkových příhod, zánětů horních cest dýchacích, zánětů urologických a gynekologických, onemocnění pohybového ústrojí i chronických nemocí kožních. – viz lékařská dobrozdání.

Použití: koupele, obklady, kloktání, inhalace, irrigace.

Přírodní koupelová sůl je tedy doporučována k použití jako preventivní a podpůrný prostředek, který příznivě ovlivňuje léčbu:

- Pohybového ústrojí, stavy po operacích na pohybovém ústrojí, stavy po úrazech, pohmožděniny,
- Krevních podlitin, zlomenin ve fázi hojení
- Opatřebení kloubů, jak velkých, tak drobných (revmatismus, Bechtěrevova choroba, arthrosy)
- Zánětů horních cest dýchacích – akutních i chronických
- Chronických onemocnění kožních (ekzémy, lupénka)
- Ženských nemocí, exsudáty po zánětu dělohy, vaječnicků apod.
- Arteriosklerózy (následky po mrtvici, neurastenické stavy, profylaxe těchto nemocí)

Před zahájením koupelové kúry (cyklus 8-12 koupelí ob den, po té 4 týdenní pauza), doporučujeme poradit se u svého lékaře či odborníka pro balneologii, fyziatrii a léčebnou rehabilitaci.



Lékařské dobrozdání

„Zdraví z dávných moří“

Přírodní jódo-bromová koupelová sůl - čistě přírodní výrobek, vhodný pro domácí léčbu.

Použití:

1. Koupele
2. Obklady
3. Kloktání
4. Inhalace
5. Irrigace (výplachy)

Jód je životodárný prvek.

Přírodní jódo-brómová sůl „*darkovského typu*“ je získávána v podobě jódo-bromové solanky z hlubin naší země. Místa, která byla zalitá mořem, se stala základem dnešních zdrojů jódo-bromové minerální vody. (**vlivem tzv. třetihorního vrásnění zemské kůry**).

Zprvu empirií a později na základě vědeckých výzkumů byly zjištěny **léčebné účinky** této vody. A tak **více než 150 let** slouží tato léčebná voda k upevňování zdraví v lázních Darkov, později v Klimkovicích, Hodoníně. Produkce soli v solivaru je jedinečná v tom, že z načerpané minerální vody z ní dovede **přírodní cestou** vyrobit **léčebnou přírodní sůl** s obsahem jódu, která je distribuována i do zahraničí.

Je skutečností, že účinek jódo-bromové solanky přímo v lázeňském prostředí je unikátní, ale i náš způsob dodávání léčivé soli do Vašeho domu či zařízení i na vzdálenost mnoha set kilometrů, dovede lázeňské prostředí do jisté míry nahradit. Nejenže **v podobě koupelí celkových, částečných či obkladů, výplachů apod., simuluje lázeňskou léčbu**, ale tato lázeň není pak časově limitována a **je podstatně levnější** a uskutečňuje se ve známém „**domácím prostředí**“.

Jódo-bromová solanka obsahuje především velké množství soli, která již sama dovede působit blahodárně a je nezbytná pro naši látkovou výměnu. (Další prvky: Na, Ca, Mg, Fe, Br- viz výše).

Avšak tím **nejdůležitějším prvkem je JÓD**, o jehož léčivých účincích ví světová věda již od roku 1811. **Bez tohoto prvku není možný náš život**. Z **přírodní takto vyrobené soli** jej obdržíme ve formě jodidů, kdy při smíchání této soli s vodou teploty max. 39 st. C se uvolní



elementární jód, který pak vstřebáváme nejvíce sliznicemi, kůží a **především vdechováním vodních par se vzduchem**. Tato ozdravná lázeň, či obklad, obsahuje ještě množství dalších prvků (viz chemické složení soli), které jako např. bróm, uklidňují naši nervovou soustavu.

Přesto, že světový farmakologický průmysl dovede vyrobit a dodat léky různých složení a účinků, **zatím nikdo na světě nedovedl vytvořit tak účinnou** minerální jódo-bromovou „směs“, **tak účinnou sůl pro ambulantní léčbu** dodávanou a dosud lékařskou veřejností málo doceňovanou, **přírodní jódo-bromovou sůl, jejíž výroba a distribuce je zajištěna**.

Proto tak zdůrazňujeme **přírodní zdroj léčebný (bez dalších vedlejších vlivů)**, protože naše klasická medicína je přímo přesycená umělými chemickými preparáty. **(přírodní jódo-bromová sůl stále ještě čeká na své medicínské, ale i ekonomické zhodnocení)**.

Účinek přírodní jódo-bromové soli:

Můžeme potvrdit, že účinek přírodní jódové soli – „darkovského typu“ podávané v podobě **celkových nebo částečných koupelí, v podobě obkladů a případně inhalace**, je především v celkovém působení na látkovou přeměnu a to především přes **štítnou žlázu a systém žláz s vnitřní sekrecí**.

Má přímý vliv na strukturu a funkci stěny cévní a tím **ovlivňuje příznivě krevní oběh**. Tedy **přímo ovlivňuje hypertensi, příznivě ovlivňuje krevní srážlivost**.

Aplikace roztoku **přírodní jódo-bromové soli** je totožná jako u Jódo-bromového koncentrátu, tj. má **resorpční schopnost, čili intenzivně pomáhá při vstřebávání výpotků, krevních podlitin a výronů tím, že zlepšuje cirkulační poměry v nemocných tkáních a napomáhá jejich regeneraci**. **Dále jsou to lékařem doporučované indikace při onemocněních pohybového aparátu, ať již nemocných kloubů, svalů, šlach a povázek, včetně páteře. Tyto nemoci mohou být způsobeny zánětem, úrazem, mohou být vrozené nebo získané, dále pak chronické, degenerativní**. I přestože **přírodní jódovou sůl** neřadíme mezi léčiva, je nezbytné, aby byla tato správně indikována, správně dávkována a správně podávána.

Jódo-bromová přírodní koupelová sůl je tedy doporučována k použití jako preventivní a podpůrný prostředek, který příznivě ovlivňuje léčbu:



- Pohybového ústrojí, stavy po operacích na pohybovém ústrojí, stavy po úrazech, pohmožděniny,
- Krevních podlitin, zlomenin ve fázi hojení
- Opotřebením kloubů, jak velkých, tak drobných (revmatismus, choroba Bechtěrevova, arthrosy)

- Zánětů horních cest dýchacích – akutních i chronických
- Chronických onemocnění kožních (ekzémy, lupénka)
- Ženských nemocí, exsudáty po zánětu dělohy, vaječnicků apod.
- Arteriosklerózy (následky po mrtvici, neurastenické stavy, profylaxe těchto nemocí)

Před zahájením koupelové kúry (cyklus 8-12 koupelí ob den, po té 4 týdenní pauza), doporučujeme poradit se u svého lékaře či odborníka pro balneologii, fyziatrii a léčebnou rehabilitaci.

Přírodní jódo-bromová koupelová sůl se s úspěchem využívá u většiny balneologických procedur a v kombinaci s léčebnou rehabilitací vytváří základ léčby.

MUDr. Josef PECH v.r.

Primář oddělení fyzikální a léčebné rehabilitace



IV. Přírodní, jódido-bromidová- relaxačně aromatická koupelová sůl:

(santal a jasmín; růže a bergamot).



Účinek:

Koupele, připravené s touto solí, snižují napětí ve svalech, podporují celkové uvolnění a osvěžují organismus. Příznivě působí na zpevnění a regeneraci pokožky. Zmírňují kloubní bolesti a tak podporují obnovení tělesné výkonnosti a duševní pohody. Přidané **přírodní éterické oleje** pomáhají odstraňovat fyzické problémy. Vdechování jejich par má rovněž kladný vliv na psychiku člověka.

Dávkování:

Pravidelné koupele, při kterých se projeví jejich **komplexní účinky**. (100g na 100litrovou vanu)

Složení:

Přírodní směs minerálních solí se získává odpařováním jódido-bromidové solanky-bohatě mineralizované mořské vody čerpané z podzemních zdrojů, pozůstatků prehistorických moří, s dodatkem **přírodních éterických olejů**.

Dávkování:

Pravidelné koupele, při kterých se projeví jejich **komplexní účinky**. (100g na 100litrovou vanu)



V. Solankový balzám

uvolňuje & ošetřuje.

Solanka, získávaná z vody třetihorních moří se v lázeňství používá při potížích pohybového ústrojí, při neurologických, cévních a kožních problémech.

Tento balzám využívá své schopnosti vstřebávat se kůží a dodává tělu potřebné ionty a stopové prvky, urychlující látkovou výměnu.

Je alternativou lázeňských koupelí s tím, že nevyžadují přípravu lázně, balzám lze aplikovat přímo na postižené místo.

Je vhodný zejména v péči o problémovou kůži (atopický ekzém), při bolestech kloubů, svalů, šlach a páteře, na otoky a jizvy, atopický ekzém a na masáže.



Konkrétně:

-**Kůže**-velmi účinně pomáhá při téměř všech druzích ekzémů, urychluje vstřebávání hematomů (modřin) působí velmi účinně na strije (malé jizvičky) a celulitidu (pomerančovou kůži), v mnoha případech do úplného vymizení.

-**Ošetřování jizev** po operacích, úrazech i po plastikách se hojí a uvolňují za velice krátkou dobu.

-**Klouby a páteř**-pomáhá při všech degenerativních a poúrazových stavech. Účastní se na obnově kloubních chrupavek a meziobratlových plotének.

-**Svaly a šlachy**-po svalové námaze, poranění svalů, šlach a vazů (achilovka a třísla).

-Také má pozitivní vliv na **karpální tunely**. (bolest rukou a zápěstí). Úleva, zmírnění až úplné odeznění bolesti nastává po několika aplikacích, v mnoha případech již po první aplikaci balzámu

-**Polyneuropatie nohou a rukou**.(slabost a ubývání svalové hmoty na končetinách s postupnou ztrátou citlivosti. Nemoc nejprve postihuje především Achillovu šlachu)

-**Žilní nedostatečnost a bolestivost nohou a rukou**. (ve spojení s balneo, nebo obklady).

-Účinnost Solankového balzámu se zvýší v kombinaci se **solankovou balneoterapií**.



Indikační rozšíření:

-ATAKA, degenerativní artróza, plísňová onemocnění nohou a rukou, masáže ztuhlosti krku, zad a beder. Při masáži se uvolňuje sůl, která se dá následně použít k peelingu ošetřovaného místa a na akné.

-TENISOVÝ LOKET

Způsob použití:

Aplikujte (rozetřete) tenkou vrstvou na čistou a suchou pokožku. Balzám **jemně vmasírujte**.

Lze jej nanášet i několikrát denně. (nejlépe 3x denně, také před spaním s možností zábalu)

Pravidelné používání balzámu zvyšuje jeho účinnost!

Poznámka:

/Ve Vašich lázních s léčivou vodou (např. obsahující kysličník uhličitý a pod), v kombinaci s procedurami na přístrojích jako: TrautWein- galvanická čtyřkomorová lázeň, Vasotrein-vakuum-kompresní terapie, **plynová koupel** (které působí mj. i na rozšíření tepen a kapilár), včetně ošetření problematických míst **Solankovým balzámem**-viz způsob použití, bylo dosaženo velmi pozitivních, praktických výsledků/.

Solankový balzám se s úspěchem využívá i u většiny balneologických procedur a v kombinaci s léčebnou rehabilitací vytváří základ léčby



VI. Černé mýdlo s ichtamolem:

Mýdlo zajišťuje vysoký hygienický standard a napomáhá zlepšení stavu pokožky při kožních onemocněních jako jsou plísňe, ekzémy, lupénka či akné. Obsah přírodní látky ichtamolu a nepřítomnost dráždivých substancí poskytuje přirozenou antibakteriální a antiseptickou ochranu pokožky, tlumí svědění a zklidňuje podráždění. Je vhodné ke každodennímu preventivnímu použití.



V kombinaci se speciální sadou výrobků fa **HALIT® No.1** (balzám, mýdlo, olejíček), je kožními lékaři doporučován pro ošetření pokožky, postižené **lupénkou typu vulgární psoriáza, ale i v době remise**. (období do návratu onemocnění).

Ingredients

Sodium Palmate, Sodium Palm Kernelate, Aqua, Ichthammol, Cetyl Alkohol, Glycerin, Cocoamide MIPA, Sodium Chloride, Hydrogenated Palm Glyceride, Citric Acid, Tetrasoduim EDTA, Tetrasoduim Etidronate, Tris-BHT Mesitylene

Návod na použití

Mýdlo navlhčíme a vytvoříme hustou pěnu. Tu necháme působit na určených partiích pokožky asi 1-2 minuty a potom opláchneme. Používáme denně i vícekrát. Účinky závisí na délce aplikace. Mýdlo bylo s úspěchem testováno na dermatologických pracovištích České a Slovenské republiky.

Použití přírodní látky ichtamolu a nepřítomnost dráždivých substancí zaručuje vynikající účinnost, vysoký hygienický standard a skvělou regeneraci pokožky.

ICHTAMOL-charakteristika

Ichtamol tlumí zánět, svědění, změkčuje zrohovatělou pokožku, má antiseptické, antibakteriální a protiplísňové účinky a působí proti tvorbě lupin. Snižuje tvorbu kožního mazu a zvyšuje prokrvení kůže.

Ichtamol je nedráždivý a je možné ho použít **pro všechny věkové kategorie**.



Indikace

Ichtamol se používá k pozitivnímu ovlivnění a **prevenci** některých kožních onemocnění (např. akné, mazotoku/seborey, psoriázy, rosacey), lehčích infikovaných poranění kůže, při mírných hnisavých kožních onemocněních, při mykotických onemocněních kůže, u proleženin a při omrzlinách.

Kontraindikace

Při přecitlivělosti na ichtyol. Nesmí se aplikovat do očí a při akutních ekzémech neznámého původu.



VII. LUPÉNKA (psoriáza)

-ošetření kůže s vulgární psoriázou-

Speciální Sada No1 výrobků fa **HALIT®** -je součástí produktové řady zdravotní kosmetiky, vyvinutá k odstranění velmi suché a atopické kůže.

Přípravky byly **klinicky testovány** a kožními lékaři schváleny pro ošetření **vulgární psoriázy**. Přípravky jsou vhodné pro

intenzivní a šetrnou péči o suchou a problematickou

pokožku atopiků, ale **příznivě působí i na zdravou pokožku**, kterou ošetřují, chrání, vyživují a hydratují. Jsou vhodné i pro ošetření citlivé pokožky **malých dětí**. Příznivé účinky přípravků jsou dány především **obsahem přírodních biologických látek**.

Zcela nová metoda, na které je naše doporučení při léčbě postaveno, vyplývá z poznatku využití solí vybraných alkalických kovů a kovů alkalických zemin obsažených v solance, s event. možností ozařování ultrafialovými UVB paprsky, při léčbě vulgární lupénky-psoriázy.

Celý komplex léčby spočívá:

- v detoxikaci organismu - viz příloha

- koupelí v Bolkově soli - viz příloha

- užitím Anti-dermatického sedu, s doporučeným ošetřením kůže UVB paprsky 311nm - viz příloha

Hlavní minerály a stopové prvky jódo-bromové solanky - účinky:



Draslík – K a Sodík – Na: zásobují energií, podporují činnost enzymů (Draslík-reguluje tlak tekutin v buňkách a **hospodaření s vodou v kůži, má uklidňující účinky** na pokožku)

(**Sodík**-společně s **chlórem váže vodu v buňkách a v mezibuněčném prostoru**, čímž **zabraňuje vysušování kůže, podporuje látkovou výměnu**)

Hořčík – Mg : urychluje buněčný metabolismus, zlepšuje činnost enzymů (**stabilizuje buněčnou membránu**, brzdí uvolňování adrenalinu a noradrenalinu)

Chlor – Cl : zachovává rovnováhu v buňce

Brom – Br : hojí a zmírňuje kožní potíže účinky (má **antiseptické účinky** , **zmírňuje kožní nemoci, uklidňuje kůži** a nervy)

Vápník – Ca : zpevňuje buněčnou membránu (**uklidňuje plet a podporuje hojení ran**)

Stroncium – Sr : uklidňuje podrážděnou pokožku

Bor – B : ulehčuje příznaky lupénky – psoriázy a artritické psoriázy

Mangan – Mn : antioxidant, zpomaluje proces stárnutí pokožky

Lithium – Li : **zvýšuje účinek balneoterapie** u lupénky – **psoriázy a artritické psoriázy**

Zinek – Zn : stimuluje kolagen, působí proti tvorbě akné

Jód – I: vedle nepřímého účinku jódu na krevní oběh prostřednictvím štítné žlázy a endokrinního systému, existuje i jeho přímý vliv na strukturu a funkci stěny cévní.

Jód vede k poklesu krevního tlaku. Působí jako desinfekční prostředek. (**podporuje léčení ran, má antiseptické účinky**)



1/ Solankový(Lupénkový) balzám:

Balzám obsahuje jako základní účinnou látku minerální vodu mořského původu-**solanku**-, bohatou na některé ionty, především alkalických kovů, kovů alkalických zemin a jejich sloučenin s halogenidy.

2/ Konopné mýdlo:

Mýdlo zajišťuje vysoký hygienický standard a napomáhá zlepšení stavu pokožky při kožních onemocněních jako jsou plísňe, ekzémy, lupénka či akné. Obsah přírodní látky Ichtamolu a nepřítomnost dráždivých substancí poskytuje přirozenou antibakteriální a antiseptickou ochranu pokožky, tlumí svědění a zklidňuje podráždění. (mýdlo je vhodné k použití i u **atopického ekzému**)

3/ Olej s azulénem:

Tento olejíček obsahuje mj. **heřmánek**, který patří k nejvíce zklidňujícím rostlinám na světě. Navíc má protizánětlivé a protikřečové účinky, jenž prospívají celému tělu. Nelze pominout ani jeho dezinfekční působení. Heřmánek pomáhá zklidňovat kožní záněty. Obsahuje antibakteriální složky, které mohou rovněž urychlit léčení již vzniklých infekcí. Azulen, éterický olej z heřmánku, má též hojivé a antiseptické účinky. Olejíček přináší úlevu vysušené a svědivé kůži. Vzhledem k příznivým účinkům na pokožku je vhodný i pro děti.

4/ Čajová směs: /DETOX/

Ingredients (INCI): Bylinná směs: Lupénka /100g/

Ostropestřec, pampeliška, bažanka, zemědým, sarsapařila, ořešák

5/ Biolampa:

Pro zvýšení účinku „**léčebné terapie**“, doporučujeme zakoupení speciální, k tomuto účelu vyvinuté **UVB lampy** (koupí na požádání zajistí naše firma), nebo po konzultaci s lékařem (který léčbu **bio lampou s UVB paprsky o frekvenci 311nm** nabízí), u něj terapii podstoupit. (jde o nejmodernější úzce spektrální **formu UVB záření**)



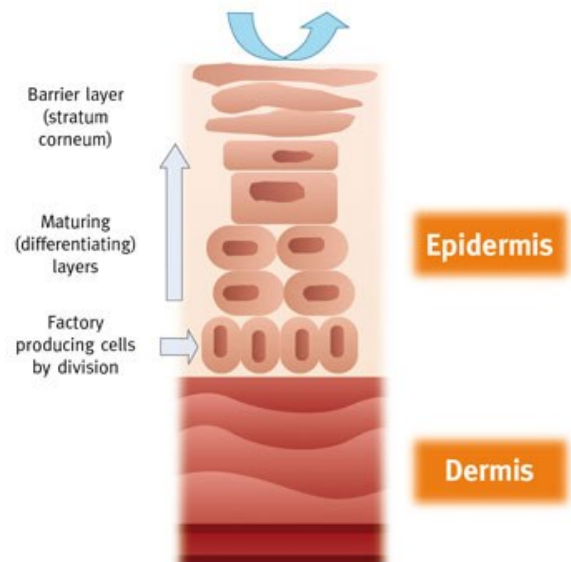
Společné použití všech pěti přípravků příznivě ovlivní chorobný stav kůže a podílí se na prodloužení bezpříznakosti.

PŘÍPRAVKY:

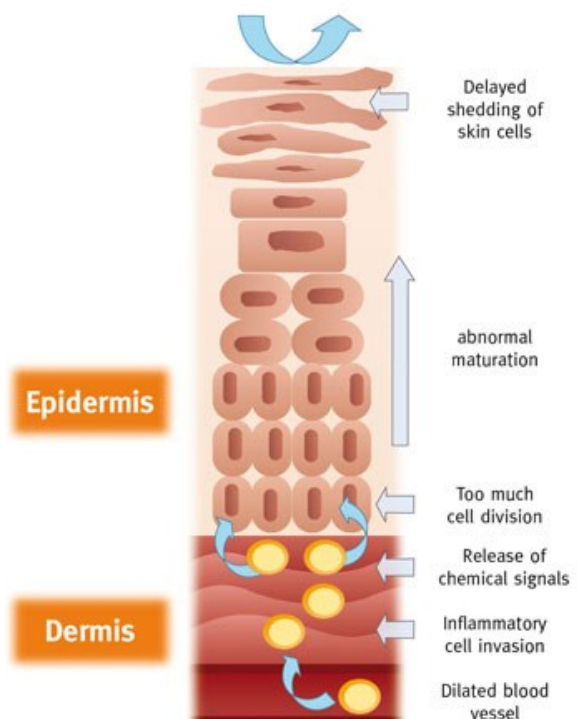
- obsahují ryze přírodní látky
- klinicky (dermatologicky) testováno-**viz lékařská studie v příloze**
- příznivě ovlivňují chorobný stav kůže a způsobí dlouhé bezpříznakové období
- očekávaného výsledku dosáhnete pravidelným užíváním všech pěti produktů
- lze použít na pokožku těla i vlasovou pokožku

Použití těchto přípravků nemá žádná časová omezení, je možno je aplikovat dlouhodobě!

Unaffected skin



Psoriatic skin



VIII. Anti - Dermatitický set.

Návod na použití k podpoře léčby lupénky:

I. Týden před započítím léčby formou koupelí a použitím **SADY No1**, včetně ošetření problematické pokožky **UVB paprsky**, se doporučuje provést **detoxikaci** (očistný proces) organismu (min. jater) čajem z extraktu **ostropestřce** nebo speciálně připravené bylinkové směsi **Lupénka** - viz návod na použití. (nebo jiný zvolený přípravek)

II. Koupel v Bolkově soli je doporučována **3x týdně obden** po dobu čtyř týdnů, dávkování dle návodu (pro celotělovou koupel doporučeno na **150 l vody cca 100g soli**)

Koupel ve vodě teploty lidského těla (pocitově není horká) má trvat cca **20 min**, poté se osprchovat čistou vodou, neutírat, jen se zabalit do bavlněného prostěradla a **30-60 min. relaxovat** na lůžku. Následně se umýt **černým mýdlem** (vytvořenou pěnou) a po osušení natřít postižená místa tenkou vrstvou **Solankového balzámu**.(možno i do vlasů)

Po 20 minutách natřít celé tělo tělovým **olejíčkem Halit s azulénem**.

III. Pro zvýšení účinku „**léčebné terapie**“, doporučujeme zakoupení speciální, k tomuto účelu vyvinuté, **UVB lampy** (koupí na požádání zajistí naše firma), nebo po konzultaci s lékařem (který léčbu **bio lampou s UVB paprsky o frekvenci 311nm** nabízí), u něj terapii podstoupit. (jde o nejmodernější úzce spektrální **formu UVB záření**)

Typ léčby: 3x týdně léčebná koupel po dobu 4 týdnů je základní terapie

Použití UVB lampy: rovněž **3x týdně po dobu 4 týdnů** v 0,5 – 4 minutový interval.

(nejlépe určí lékař)

IV. **Po základním cyklu** koupelí s léčebnými účinky (**4 týdny**), se doporučuje měsíční přestávka, poté je možné koupele zopakovat dle potřeby.

Sadu No1 aplikovat denně (mýdlo, balzám, olejíček). V případě přetrvávající suchosti pokožky i po několikeré aplikaci olejíčku HALIT, se doporučuje v jednotlivých případech použít (např. **panenský olivový olej** apod.), nebo dokonce i osvědčené **vepřové sádlo**.

V. **V období remise** (období bez známek onemocnění), které může být různě dlouhé, provádět koupel **1x týdně** s aplikací přípravků z **Anti-Dermatitického setu denně**.



Ingredients (INCI): Bolkova sůl /2x 600g/

Aqua, Sodium Chloride, Calcium Chloride, Magnesium Chloride, Potassium Bromide, Sodium Iodide, Potassium iodide, **se zvýšeným obsahem chloridu draselného, chloridu vápenatého bezvodného, chloridu hořečnatého.**

Obsahuje přírodou dané-unikátní složení minerálů mořské vody z třetihorního vrásnění zemské kůry, jako: Na, Mg, Cl, Br, Ca, Sr, Mn, Zn, K, I, atd.

Ingredients (INCI): SADA No1-Mýdlo /500g/

Sodium Palmate, Sodium Palm Kernelate, Aqua, Ichthammol, Cetyl Alkohol, Glycerin, Cocoamide MIPA, Sodium Chloride, Hydrogenated Palm Glyceride, Citric Acid, Tetrasodium EDTA, Tetrasodium Etidronate, CAS 1709-70-2

Ingredients (INCI): Olejíček /200ml/

Paraffinum Liquidum, Isopropyl Myristate, Parfum, Guaiazulene, Butylphenyl, Methylpropional, Hydroxycitronellal, d-Limonene, Linalool, Benzyl Benzoate, Citronellol, Coumarin, Geraniol, a Isomethyl Ionone

Ingredients (INCI): Solankový balzám /200ml/

AQUA-MINERAL SALTS, SORBITAN OLEATE, POLYSORBATE-80, CAPRYLIC/CAPRIC TRIGLYCERIDE, BENZYL ALCOHOL, SODIUM BENZOATE, AQUA, POLYACRYLATE CROSSPOLYMER-6, CITRIC ACID

Ingredients (INCI): Bylinná směs: Lupénka /100g/

Ostropestřec, pampeliška, bažanka, zemědým, sarsapařila, ořešák

Balení: SADA No1 (mýdlo,balzám,olejíček) + Bolkova sůl; surovina pro přípravu bylinného čaje; doporučení k použití UVB lampy)



IV. VODA- jako finální výrobek

Voda-fenomén XXI. století!

V rámci **dlouhodobé spolupráce** nabízíme možnost společné výroby-dodávku kvalitní přírodní vody zn. „**NATURA**“, v celkovém složení hodnocenou jako **jiskrnou lehkou vodu**, určenou nejen **pro přímou spotřebu**, ale vhodnou rovněž i **pro přípravu kojenecké stravy**.

Zdroj- pramen vody (nikoliv vrt), se nachází v jedné z nejčistších a nejzachovalejších hornatých oblastí polských Beskyd. (**Polská stáčírna je k pronajmu!**)

/Proces čerpání je přizpůsoben tak, aby voda nepřišla do kontaktu s vnějším prostředím/.

Voda může být dle požadavku pro převoz **patříčně ošetřena**, (máme svá doporučení, ale musíme znát další podrobnosti), navíc nabízíme **vodu jódizovat tzv. přírodním jódovým koncentrátem-viz** samostatná kapitola o řešení jódového deficitu v lidském těle – celosvětový problém. (Ize řešit **Leasingovou, event. Franchisingovou smlouvou** mezi odběratelem a řešiteli tématu – viz jejich patentové nároky).

- **NABÍDKA BALENÝCH VOD zn. NATURA^R**

-nejstaršího nápoje lidstva – ryze přírodní horské pramenité vody kojeneckého typu, s celk. mineralizací rozpuštěných látek (RL) **54,17 mg/l**.

Naše firma ve spolupráci s polským výrobcem nabízí na trh **jiskrnou lehkou vodu (s optimálními hodnotami hlavních minerálních látek ve vodě z hlediska dlouhodobého příjmu)**, určenou pro celodenní spotřebu, širokému spektru obyvatel.

Nedostatek tekutin snižuje celkovou výkonnost organismu, tzn. i výkonnost duševní. Způsobuje nižší pracovní schopnost, u dětí soustředit se na školní výuku.



U dospělých osob se může nedostatek tekutin projevit na vyšší únavě, způsobit poruchy ledvin, přispívat k bolestem hlavy, kloubů apod. Předpokládá se, že řada civilizačních chorob včetně žaludečních, střevních i oběhových poruch, může být prvním příznakem nebo následkem trvalého nedostatku tekutin.

Mezi nejohroženější skupinu obyvatelstva z nedostatku tekutin patří děti a senioři. Lékaři proto doporučují:

- a) konzumaci v průměru 2 l nápojů denně na osobu,
- b) pro přípravu kojenecké stravy používat zásadně vodu kojeneckého typu, při zvýšené zátěži doporučují průběžné doplňování tekutin,
- c) omezení přímé konzumace většího množství perlivých vod (s CO₂ je chuť vody kyselejší, ale naopak může mechanicky narušit proces zažívání) a nadměrné pití slazených limonád a kolových nápojů,
- d) pouze pro poruchy zdravotního stavu se doporučují některé druhy silně mineralizovaných vod, které však nemohou být v žádném případě základem **pitného režimu**.

Přírodní neperlivá stolní voda NATURA^R, jímaná z pramene v polských Beskydech, je jiskrná lehká voda, určená k přímé spotřebě. Dále je vhodná k přípravě čaje, kávy a míchaných nápojů. Svým nízkým minerálním složením nezatěžuje organismus, občerstvuje, zlepšuje chuť k jídlu, usnadňuje trávení a zrychluje metabolismus. Tuto přírodní vodu dodáváme i sycenou CO₂, jako **přírodní perlivou stolní vodu Natura^R**, která se stala základem řady **sycených osvěžujících nápojů**, má perlivý vzhled. V naší sortimentní nabídce nechybí ani **nápoje ochucené**.

JODIZACE VODY:

Na zakázku vyrábíme **nápoj s biologicky aktivním jódem** (cca 80 a více mikrogramy jódu v jednom litru), zajišťujícím potřebnou **denní referenční dávku tohoto prvku lidskému tělu** (RDD). Dle potřeby skupin obyvatel, či daného teritoria, lze referenční denní dávku libovolně zvolit. (Např. v USA činí RDD cca 150 mikrogramů jódu/litr).

Tento nápoj se vyrábí pod obchodním názvem např. NATURA^R - sycený a nesycený.

Jód je nezbytný pro normální činnost štítné žlázy. Jeho nedostatek vyvolává různé poruchy zdraví, během těhotenství může i trvale poškodit plod. Nejrizikovější skupinou jsou novorozenci a dětská populace vůbec, která má vyšší spotřebu jódu.

Výrobek předkládáme na trh s přesvědčením, že napomůže řešit nedostatek jódu



v potravinovém řetězci (a to nejen v České republice), ale přispěje i ke zlepšení našeho celkového zdravotního stavu.

Svými parametry co do jakosti, se nabízená voda přibližuje požadavkům kladeným na kojeneckou vodu. (v některých prvcích je značně „převyšuje“). Svým **obsahem přírodního jódu** o hodnotě cca 80 mikrogramů, zabezpečuje nenásilnou formou (vypitím 1 litru vody), minimální potřebnou dávku tohoto zvláště důležitého prvku, zejména u těhotných žen a dospívající mládeže.

Nabízený sortiment:

Balené vody – a to do **0,5 l a 1,5 l PET lahví, včetně 5-ti litrových PE kanystrů** (na zakázku stáčíme i do **18,9 l PE nádob**), se všechny vyrábějí pod obchodní značkou „**NATURA**“. Obaly jsou zdravotně nezávadné – **recyklovatelné**.

Další konkrétní možnosti spolupráce

- a) Dodávka balených a stolních vod kojeneckého typu do Vašich obchodů – distribuční sítě.
- b) Zavedení pitného režimu i s přispěním nového výrobku „nápoje“ NATURA“ řešící denní přísun potřebné dávky jódu lidskému tělu.
- c) Možnost využití našich volných kapacit pro stáčení balených vod na zakázku pro Vaši firmu (s možností uvedení názvu nebo loga Vaší firmy na vinětech a pod.)
- d) Možnost dodávek cisternové vody k dalšímu zpracování ve Vaší stáčírně.
- e) Dle vzájemné dohody, stáčení vod na zakázku dle požadavku na balení vody od zákazníka.
- f) Možnost zajištění přepravy „kontejnerové vody“ po moři, do místa určení. (z přístavu Gdynia, event. Gdaňsk.)

Výše uvedená nabídka tímto vybízí k dlouhodobé spolupráci do budoucna v závislosti na změnách pro způsob stáčení a balení stolních a kojeneckých vod ze strany Ministerstva zdravotnictví (viz vyhláška č. 292/1997 Sb1 a vyhlášky SÚpJB č. 184/1997 Sb2).



CHEMICAL ANALYSIS

I. kind

Anions	Mg/l	Cations	Mg/l
Cl ⁻	2,50	Na ⁺	2,50
HCO ₃ ⁻	17,70	K ⁺	0,40
SO ₄ ²⁻	12,76	Ca ²⁺	8,53
NO ₃ ⁻	3,70	Mg ²⁺	1,35

Total mineralization: 54,17mg/l

II. kind

Anions	Mg/l	Cations	Mg/l
Cl ⁻	602,70	Na ⁺	1,25
HCO ₃ ⁻	21,00	K ⁺	1,84
SO ₄ ²⁻	17,80	Ca ²⁺	198,40
NO ₃ ⁻	3,30	Mg ²⁺	96,00

Total mineralization: | 950,67mg/l



X. Vážená společnosti, dovolte mi, abych se nejprve krátce představil.

*Jmenuji se Petr Bolek a posledních několik let jsem se věnoval výzkumu řešení jódového deficitu v lidském těle – tzv. **Jódový program**. V mém pracovním úsilí jsem měl tu čest spolupracovat ve věcech týkajících se odborného poradenství se světově uznávaným endokrinologem Prof.Mudr. Rajko Dolečkem, DrCs., s nímž mám propojení v oblasti odborné spolupráce trvale zajištěnou.*

Nyní jsem schopen nabídnout nejen řadu řešení, z nichž jsou některá patentována, ale také i hotové produkty, související s tímto programem. Rovněž existují formy chráněných užitných vzorů, patentu + ochranná známka. [Další dostupné informace naleznete na www.halit.cz](http://www.halit.cz)

S velkým potěšením mohu konstatovat, že se mi v poslední době podařilo překonat veškeré legislativou dané a jiné překážky a informovat Vás, že v r. 2015 jsem uvedl na trh novou „trojkombinaci“ kosmetického přípravku SADA No1, k podpoře léčby lupénky.(balzám-olejíček-mýdlo), která je dále doplňována-viz výše.

Z titulu svého bývalého pracovního zařazení na min. zahraničního obchodu, udržuji každoročně v Praze kontakty s diplomatickými pracovníky-vedoucími obchodně-ekonomických úseků ZÚ ČR, působícími v zahraničí. Právě zde jsem získal informace o afro-arabských státech, (ale i Asie-Číny, potažmo Evropy), které se velmi intenzivně problémem jódového deficitu zabývají. Prostřednictvím světových organizací si tyto státy na řešení tohoto problému zajišťují finanční dotace. (Já ovšem jako OSVČ jsem neměl a ani nemám na tyto „granty“ žádný nárok. Veškerý dosavadní výzkum a jeho realizaci jsem doposud financoval z vlastních finančních prostředků).

Rád bych proto s Vaší firmou navázal i v tomto duchu (např. podpory exportu na zahraniční trhy atd.) obchodní spolupráci a společně nastíněný program ve vybraných teritoriích v praxi realizoval.

Ale přece, v naší republice jsem uvítal (světe div se), v poslední době také kladnou odezvu na proplácení speciální léčebné procedury, spojené s balneoterapií a léčbou lupénky, námi nově vyvinutými preparáty u jedné z našich pojišťoven. (představím osobně).



Proto bych velmi rád Vám osobně (nebo s kolegou Ing. Štrosem - spoluautorem a konzultantem u některých UV a Patentu) představil námi vyvinuté výrobky ke společné distribuci, pro potřebné skupiny postižených obyvatel do celého světa.

(doposud málo účinné pokusy jsme již uskutečnili přes UNICEF).

Další formou spolupráce by mohla být výroba nově registrovaných preparátů ve Vaší firmě- např. na zakázku, jejich distribuce prostřednictvím vaší obchodní sítě a pod.

Další možné konkrétní formy nabízené spolupráce z naší strany, jako **další výzkum nových preparátů s jódem se nabízí taktéž.**

Předesílám, že s kolegou Ing. Štrosem, (oba čistě ze subjektivních důvodů-zdravotní stav a relativně vysoký věk, kombinovaný se zdravotními problémy), tímto deklarujeme i možnost **prodeje kompletního know-how** , event. jeho vybraných částí jednotlivě, chráněného jak zahraničním Patentem, na Slovensku Užitným vzorem, tak v České republice třemi Užitnými vzory, které hodláme např. formou poskytnutí licence, franchisingu apod., nabízet nejen v ČR, ale i do zahraničí.

Dovolte mi, abych Vás v závěru požádal o Vaši reakci na předložené a v kladném případě zaslání návrhu, jak a jakým způsobem, bychom mohli na výše nastíněné obchodní spolupráci participovat.

Domnívám se, že nabízené formy spolupráce, ne-li prodej samotného know-how, by zcela nově přispěly k další expanzi Vaší firmy ve velmi zajímavé, resp. tolik pro lidstvo potřebné problematice- „Řešení jódu v lidském těle.

P.S. přílohy jako:

- **Kontraktální zajištění,**
 - **Předmět prodeje,**
 - **Jódový program,**
 - **Vstupní podklady pro ohodnocení know-how,**
 - **Scénář jódového programu,**
 - **Lékařská dobrozdání atd.,**
- jsou připraveny.**



Připravujeme:

a) Návrh – pitných - ozdravných režimů

Pramenitá voda v barelech - Jesenický pramen

Pramenitá voda s velmi nízkým obsahem sodíku.

Celkový obsah rozpuštěných minerálních látek **320 mg/l**

Kationty

Na 3,8 mg/l

Ca 44 mg/l

Mg 9,7 mg/l

NH 0,015 mg/l

Fe 0,026 mg/l

Anionty

SO₄ 38 mg/l

Cl 28 mg/l

F 0,16 mg/l

NO₃ 0,015 mg/l



BALENÉ VODY – Chytrá voda (CLEVER WATER^R) (nejstaršího nápoje lidstva)

Firma **HALIT**[®] v připravované spolupráci s českým výrobcem vod Jesenický pramen, hodlá uvést na trh **pramenitou vodu (s optimálními hodnotami hlavních minerálních látek ve vodě z hlediska dlouhodobého příjmu)**, určenou pro celodenní spotřebu širokému spektru obyvatel.

Přírodní minerální voda Chytrá voda (CLEVER WATER^R), bude jiskrná lehká voda, určená k přímé spotřebě. Dále je vhodná k přípravě čaje, kávy a míchaných nápojů. Svým optimálním minerálním složením nezatěžuje organismus, občerstvuje, zlepšuje chuť k jídlu, usnadňuje trávení a urychluje metabolismus. Tuto přírodní vodu můžeme dodávat i sycenou CO₂.

Připravovaný **nápoj s biologicky aktivním jódem** (cca 80 a dle potřeby i s více mikrogramy jódu v jednom litru), bude zajišťovat **v pitném režimu** (zejména **do škol, domovů důchodců a LDN zařízení apod.**), potřebnou **denní referenční dávku tohoto prvku lidskému tělu (RDD)**.



Dle potřeby skupin obyvatel, či daného teritoria, lze referenční denní dávku libovolně zvolit. (Např. v USA činí RDD cca 200mikrogramů jódu/litr).

Jodidy pocházejí z **ryze přírodního zdroje.**

Jód je nezbytný pro normální činnost štítné žlázy. Jeho nedostatek vyvolává různé poruchy zdraví, během těhotenství může i trvale poškodit plod. Nejrizikovější skupinou jsou novorozenci a dětská populace vůbec, která má vyšší spotřebu jódu.

Výrobek předložíme na trh s přesvědčením, že napomůže řešit nedostatek jódu v potravinovém řetězci (a to nejen v České republice), ale přispěje i ke zlepšení našeho celkového zdravotního stavu.

Fortifikovaný nápoj jódem, jsme připraveni dodávat na trh v PET baleních 0,5 a 1 litr, potažmo barely 18,9 L.





Ing. Petr Bolek, 742 74 TICHÁ 544, CZ

www.halit.cz

